



## METTRE EN ŒUVRE UN BÉTON DE CHAUX DE POUZZOLANE

### NOTRE SOLUTION

## BÉTON POUZZOLANIQUE

La chaux et le granulats pouzzolane sont des matériaux sains qui s'utilisent principalement dans la rénovation de bâtis anciens ou pour la construction de maisons individuelles à base d'éco-matériaux.

Cette solution est préconisée pour la réalisation de dallages non porteurs désolidarisés en bétons. Ces bétons sont non structurels, légers et isolants. Ils se réalisent sur les sols porteurs, préalablement compactés. En zone humide, le béton se fera sur un hérisson ventilé, en cailloux.



### AVANTAGES

- 1 FACILITÉ : une pouzzolane, de granulométrie 0 / 15 mm.**
- 2 LÉGÈRETÉ : béton de faible densité.**
- 3 SIMPLICITÉ : mise en œuvre traditionnelle.**
- 4 RÉGULATION HYGROSCOPIQUE\* : matériau minéral, sans COV.**

### RENDEMENT DE POUZZOLANE AU M<sup>2</sup>



**1 BIG BAG**  
de 1 m<sup>3</sup> soit 5,5 m<sup>2</sup> pour  
15 cm d'épaisseur en place



\* qui absorbe la vapeur d'eau contenue dans l'air.

Avant de débuter votre chantier, consulter notre DTMO  
BÉTON DE CHAUX en ligne sur notre site internet

[WWW.SAINT-ASTIER.COM](http://WWW.SAINT-ASTIER.COM)


# FICHE SOLUTION BÉTON POUZZOLANIQUE

## MISE EN ŒUVRE

**PRÉPARATION** : introduire dans la bétonnière 60 litres de Pouzzolane Saint-Astier® 0 / 15 mm + 15 litres d'eau. Ajouter ensuite le sac de CHAUX PURE TRADI 100® (NHL 5), malaxer 2 à 3 minutes puis rajouter la pouzzolane restante (30 litres) en ajustant l'eau au fur et à mesure du mélange.

**APPLICATION** : nous conseillons une épaisseur de béton pouzzolanique de **15 cm minimum en une seule couche sur terre-plein ou sur hérisson**. Le hérisson devra avoir une épaisseur minimum de 20 à 25 cm. Dans le cas de sol très humide, un drain d'air sera incorporé.

Ce drain devant déboucher à l'extérieur de la construction, un géotextile peut être interposé entre le hérisson et le dallage de béton pouzzolanique, afin d'éviter les fuites de laitance dans le hérisson qui pourraient le colmater en partie.

 La mise en place de treillis ou d'armatures métalliques est proscrite. Cependant des fibres «anti-retrait» non oxydables pourront être introduites lors du malaxage du béton pouzzolanique de Saint-Astier®, selon le dosage prévu par le fabricant.

**CALEPINAGE DU DALLAGE** : il se fera par des joints transversaux dont la profondeur sera comprise entre le quart et le tiers de l'épaisseur du dallage pour une largeur comprise entre 3 et 5 mm. Il est préférable d'obtenir des formes carrées ou rectangulaires d'une surface d'environ 20 à 25 m<sup>2</sup> avec un rapport dimensionnel de 1 à 1,5, l'espacement des joints transversaux devant être de 3 à 4 m maximum.

**CURE DU BÉTON** : la cure du béton est primordiale car elle évite la dessiccation de ce dernier (évaporation trop rapide de l'eau contenue dans le mélange). Une cure peut se faire soit par pulvérisation d'un produit en phase aqueuse soit par la mise en place d'un film polyane ou toile de jute hydratée sur le béton frais.

**RÉSISTANCE** : les résistances mécaniques à la compression d'un dallage en béton pouzzolanique Saint-Astier® sont d'environ :

**À 28 jours = 3 MPa soit 30 kg / cm<sup>2</sup>**

Les résistances mécaniques à la compression d'un béton de chaux continuent de progresser après les 28 jours et leurs performances peuvent doubler à tripler à 120 jours.

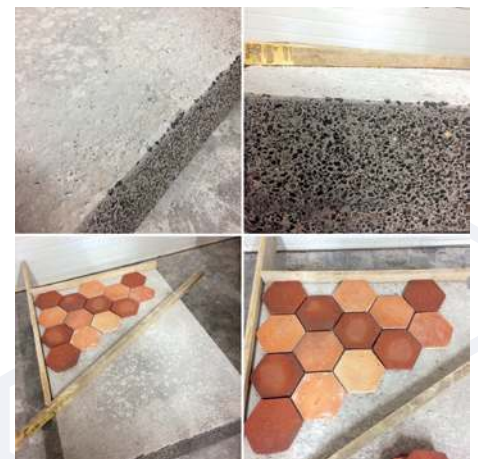
**FINITIONS POSSIBLES** : un dallage en béton de chaux pouzzolanique pourra être recouvert de carreaux de terre cuite ou de dalles de pierres naturelles posés et scellés traditionnellement sur chape fraîche de mortier de chaux (prévoir les réservations en conséquence). Dans une cave, la finition du dallage de béton de chaux peut être laissée brute ou talochée.

Dosage d'un béton de CHAUX PURE TRADI 100® NHL 5 : **375 kg / m<sup>3</sup>**



<b>CHAUX PURE TRADI 100® NHL 5</b>	<b>1</b> sac de 35kg
<b>POUZZOLANE SAINT-ASTIER®</b>	90 litres (soit 9 seaux de 10 litres)
<b>EAU</b>	<b>18 à 20</b> litres d'eau

## RECOMMANDATIONS SÉCURITÉ



## INFORMATIONS PRATIQUES

**Conditionnement : CHAUX PURE TRADI 100® NHL 5**

- > Sac de 35 kg
- > 40 sacs par palette (palette de 1 T400)
- > Palette houssée

**Conditionnement : POUZZOLANE**

- > BIG BAG de 1 m<sup>3</sup> (soit 1T200)

**Normalisation :**

CHAUX PURE TRADI 100® - NHL 5



**Conservation / Garantie :**

- > 1 an à partir de la date de fabrication, à l'abri de l'humidité et dans l'emballage d'origine, non ouvert.
- > Responsabilité civile fabricant.

**Précautions de stockage :**

- > Stocker les produits à l'abri dans un endroit aéré et sans excès d'humidité.
- > Température d'utilisation entre 8°C et 30°C.
- > Avant déversement des bétons, faire attention aux câbles, tuyaux et fils électriques qui doivent être protégés.
- > L'usage de gants et de masque de protection est recommandé.



Chaux et Enduits de Saint-Astier  
28 bis route de Montanceix - La Jarthe - 24110 Saint-Astier  
www.saint-astier.com - contact@saint-astier.com

