



INFORMATIONS PRATIQUES :

- Conditionnement :

Vendu en sac de 25 Kg
(1 palette de 1.400 t = 56 sacs)

Vente en BIG BAG possible : Nous contacter



- Marquage CE
- Norme : EN 998.1
- Type : GP
- Classe : CS III
- Conservation & Garantie : -
1 an à partir de la date de fabrication, à l'abri de l'humidité et dans l'emballage d'origine, non ouvert.
- Responsabilité civile fabricant.

- Consommation
**1.8 à 1.9 kg/m²
et par mm d'épaisseur**

- Précautions climatiques :

1/ Humidifier les supports à refus la veille de l'application. 2/ Utiliser le produit entre 5 et 30°C. 3/Par fortes chaleurs, maintenir humide l'enduit fini par pulvérisations modérées pendant 48 heures.



AVANTAGES PRODUIT

- 1/ Facile à mettre en œuvre
- 2/ Souplesse, onctuosité et maniabilité
- 3/ Projection mécanique et manuelle

COMPOSITION : Mortier prêt à l'emploi à base de Chaux Hydraulique Naturelle. Légèrement bâtarde et adjuvanté, il associe les qualités des Chaux Naturelles (respiration, souplesse) aux propriétés de l'adjuvantation moderne (passage en machine facile, rapidité de travail).

DOMAINE D' UTILISATION :

Murs Intérieurs et Extérieurs : destiné au corps d'enduit d'application traditionnelle.

Application manuelle : corps d'enduit conforme à la norme NF DTU 26.1

Application mécanique : projeté conformément à la norme NF DTU 26.1

Documents de référence : DTU 26.1 – DTU 20.1 et DTU 23.1

SUPPORTS ADMISSIBLES & LIMITES D'EMPLOI :

Supports neufs et Contemporains : de classe Rt2 et Rt3 selon DTU 26.1 et DTU 20.1

✓ Maçonnerie en blocs de béton agglomérés, parpaings ou briques, assujettis à la norme DTU 20.1 (ouvrages en maçonnerie de petits éléments).

✓ Autres supports (nous consulter).

Supports anciens : Utiliser obligatoirement notre mortier de sous-couche spécial restauration : CHAUSABLE®.

Supports interdits :

- Supports Pierres
- Supports Rt1
- Tous supports à base de Gypse (plâtre) en direct
- peinture RPE
- Pisé, torchis, terre crue
- Surface horizontale ou inclinée de moins de 45°.

PREPARATION DU MORTIER

- Malaxer en bétonnière ou machine à projeter pendant 4 à 5 minutes maximum en ajoutant 5 à 6 litres d'eau par sac.
- Le dosage en eau et le temps de mélange devront être constants.

EPAISSEUR

- De 12 à 15 mm pour un support neuf.
- De 15 à 20 mm par couche sur un support contemporain.

APPLICATION

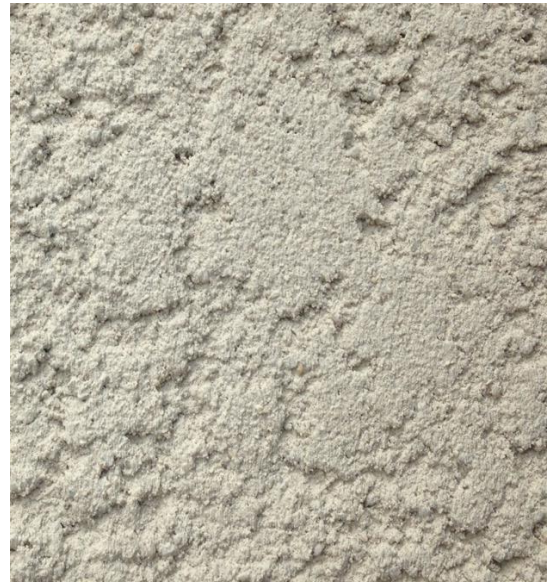
Humidifier le support à refus la veille de l'application et continuer d'humidifier au fur et à mesure le jour de l'application.

SOUS-COUCHE : Elle doit être comprise entre 15 et 20 mm d'épaisseur. Au-delà de 30 mm, il faut prévoir une armature de renfort ou la pose de grillage galvanisé. Au-delà de 10cm, il est recommandé de reconstruire.

La Sous-couche ASTER® devra être humidifiée avant application de la finition. Elle sera serrée et laissée rugueuse.

Le temps de séchage est de 7 jours minimum jusqu'à 20mm. Au-delà, rajouter une semaine de séchage par cm supplémentaire.

Sur supports neufs, projeter le produit par couche maximum de 12 à 25mm d'épaisseur.



Aperçu de la sous-couche couleur gris clair

FINITIONS :

Elle sera réalisée en **ASTER Color** de Saint-Astier, en COLORCHAUSABLE® ou en PARIS DECO® après séchage complet de la sous-couche ASTER®.

Epaisseur : 5 à 7 mm fini en fonction de l'aspect recherché. Protection des enduits frais et jeunes (voir DTU 26-1).

OUTILLAGE

- Pompe à mortier, pot de projection, bétonnière, auge, truelle, taloche, règle...
- Pompe à mortier : Pression de réglage à l'eau de 11 à 14 bars
- Pot de projection : Pression d'air de 3 bars à 4 bars.
- Règle à dresser

